



## Einverständniserklärung

Ihre Zahnärztin oder Ihr Zahnarzt wird durch die Abrechnung über uns bei seinen Verwaltungstätigkeiten deutlich entlastet. Durch die eingesparte Zeit liegt die volle Konzentration bei Ihrer Behandlung!

Für die Zusammenarbeit ist die Weitergabe Ihrer Daten an das DZR erforderlich. Es ist Ihrer Zahnärztin oder Ihrem Zahnarzt nur mit Ihrem schriftlichen Einverständnis gestattet, persönliche Daten trotz Arztgeheimnis an uns weiterzugeben.

Der Schutz und die Sicherheit Ihrer persönlichen Daten sind uns ein großes Anliegen, das wir sehr ernst nehmen. Dafür haben wir umfassende Datenschutzmaßnahmen etabliert.

Bitte beachten Sie weitere Informationen und Hinweise auf dem Einverständniserklärungsfeld sowie dem Merkblatt „Informationen zum Datenschutz für Patienten“.

### Ihre Vorteile

- » Umfassende Datenschutzmaßnahmen
- » Sicherer und vertrauensvoller Umgang mit Ihren persönlichen Daten
- » 100 % Konzentration der Zahnärztin oder des Zahnarztes auf Sie und Ihre Behandlung



Wir bieten alles rund um das Thema  
Abrechnung – umfassende Leistungen,  
vertrauensvoller Service.

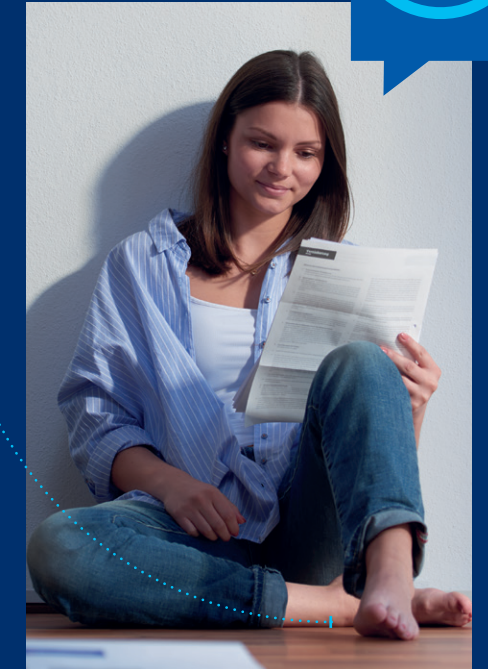
Sie vertrauen Ihrem Zahnarzt.  
Er vertraut uns.

**DZR Deutsches Zahnärztliches  
Rechenzentrum GmbH**  
Postfach 10 16 53 | 41416 Neuss  
Telefon 02131 77685-5000  
Telefax 02131 77685-5030  
E-Mail [info.neuss@dzt.de](mailto:info.neuss@dzt.de)  
[www.dzt.de/tzv](http://www.dzt.de/tzv)

**Bankverbindung**  
DZ BANK AG, Düsseldorf  
BIC GENODEDXXX  
IBAN DE25 3006 0010 0000 2166 53

**Geschäftsführer**  
Konrad Bommas | Thomas Schelhorn | Thomas Schiffer  
Sitz und Amtsgericht: Stuttgart HRB 6658

[www.dzt.de](http://www.dzt.de)



## Attraktive Teilzahlungs- und Serviceangebote

Unsere Leistungen  
Ihre Vorteile

**DZR**

DZR Deutsches Zahnärztliches  
Rechenzentrum GmbH  
Patienten-Service  
Postfach 10 16 53  
41416 Neuss

Teilzahlungswunsch  
online übermitteln unter  
[dzt.de/tzv](http://dzt.de/tzv)

DZR-N\_TZV\_V06.11/20-26000



## Kulante Zahlungszielverlängerung

Rechnungen kommen manchmal sehr ungelegen. Was auch immer die Gründe dafür sind, das DZR bietet Ihnen die Möglichkeit, die Rechnung zu einem späteren Zeitpunkt zu bezahlen.

### Ihre Vorteile

- » Vereinbarung direkt am Telefon, ohne unnötige Bürokratie
- » Kulant und patientenorientiert
- » Einfach und schnell über unsere Homepage [www.dzr.de/zzv](http://www.dzr.de/zzv)



## Erstattungsservice

Sie haben Ihre Zahnarztrechnung eingereicht und nun gibt es Fragen von Ihrer Krankenversicherung oder Ihrem Beihilfeträger? Wir unterstützen Sie dabei, so dass sowohl Sie als auch Ihre Zahnärztin oder Ihr Zahnarzt weniger kostbare Zeit investieren müssen.

Unser Expertenteam stellt Ihnen gerne Begründungen für die durchgeführte Behandlung zur Einreichung bei Ihrer Versicherung zur Verfügung, bei Bedarf in Abstimmung mit Ihrer Zahnärztin oder Ihrem Zahnarzt. Das verstehen wir unter patientenorientiertem Service.

### Ihre Vorteile

- » Schnelle Unterstützung bei Abrechnungs- und Erstattungsfragen
- » Einzelfallbezogene und individuelle Stellungnahme auf Basis aktueller Gerichtsurteile und Kommentierungen
- » Erfahrung aus 40 Jahren Erstattungsservice
- » Einfach und bequem über [www.dzr.de/es](http://www.dzr.de/es)



## Teilzahlungswunsch

Bei Ihrer Zahngesundheit zu sparen, kann in ein paar Jahren schmerzhaft und teuer werden. Daher fragen Sie Ihre Zahnärztin oder Ihren Zahnarzt nach Ihrer optimalen Versorgung. Mit uns hat die Praxis einen Dienstleister an ihrer Seite, der attraktive Teilzahlungsmodelle für Ihre Eigenbeteiligung anbietet.

### Ihre Vorteile

- » Monatliche Mindestrate bereits ab 25 Euro
- » Individuelle Laufzeiten bis zu 6 Jahren
- » Bei einer Gesamtlaufzeit bis zu 6 Monaten zins- und gebührenfrei
- » Ratenstundung, Sonderzahlungen oder vorzeitige Ablöse jederzeit kostenfrei möglich
- » Unbürokratischer Teilzahlungsablauf – online über [www.dzr.de/tzv](http://www.dzr.de/tzv) per Post oder einfach direkt am Telefon

### So einfach ist die Teilzahlung

Sie selbst bestimmen die Höhe der Raten oder die Dauer der Laufzeit. So haben Sie es in der Hand, wie hoch die monatliche Belastung ausfallen darf. Sie entscheiden auch, ob die einzelnen Zahlungen zum Monatsanfang oder zur Monatsmitte fällig werden.

### So funktioniert die kostenlose Teilzahlung

Sofern Sie Ihre Rechnung in 2 bis maximal 6 gleich hohen Monatsraten bezahlen, entstehen Ihnen aus der Teilzahlung keinerlei Kosten. Voraussetzung dafür ist, dass Ihr Teilzahlungswunsch und die erste Rate innerhalb von 30 Tagen nach Rechnungsdatum bei uns eingehen. Außerdem ist der Rechnungsbetrag innerhalb von 6 Monaten ab Rechnungsdatum vollständig von Ihnen auszugleichen.

### Laufzeiten und Kosten

Bei einer Teilzahlungsvereinbarung mit einer Gesamtlaufzeit von mehr als 6 Monaten ab Rechnungsdatum entstehen folgende **Finanzierungskosten**:

<b>Zinsen pro Monat:</b>	7–12 Monate	0,43 % p. M.*
	13–48 Monate	0,63 % p. M.
	49–72 Monate	0,65 % p. M.

Die Bedingungen und Finanzierungskosten (Zinsen pro Monat) werden in der Ihnen gesondert zugehenden Teilzahlungsvereinbarung genannt – die Zinsen werden ab Rechnungsdatum aus dem offenen Rechnungsbetrag erhoben.

\* Der Zinssatz setzt einen Eingang des Teilzahlungswunsches innerhalb von 30 Tagen ab Rechnungsdatum voraus.

**Monatliche Mindestrate: 25,- Euro**  
**Maximale Laufzeit: 6 Jahre**

**Sonderzahlungen**  
Sie können jederzeit kostenfrei Sonderzahlungen leisten.

**Ratenstundung**  
Um einen etwaigen finanziellen Engpass überbrücken zu können, bieten wir Ihnen die kostenlose Ratenstundung an (max. eine Rate pro Laufzeitjahr). Eine kurze schriftliche Mitteilung genügt.

**Vorzeitige Ablösung**  
Die Teilzahlungsvereinbarung kann jederzeit vorzeitig und ohne weitere Kosten abgelöst werden.

Ihr Teilzahlungsangebot fordern Sie ganz einfach mit anhängendem Teilzahlungswunsch oder unter [www.dzr.de/tzv](http://www.dzr.de/tzv) an.

### Beispiele

Laufzeit/Monate ab Rechnungsdatum	6 Monate (ohne Kosten)	12 Monate
<b>Rechnungsbetrag in Euro</b>	<b>monatliche Rate / Gesamtbetrag in Euro (gerundet)</b>	
1.000,-	167,-	88,- / 1.052,-
2.000,-	333,-	176,- / 2.103,-
5.000,-	833,-	439,- / 5.258,-
10.000,-	1.667,-	877,- / 10.516,-
20.000,-	3.333,-	1.753,- / 21.032,-
<b>Zinsen pro Monat</b>	0 %	0,43 %
<b>Effektivzins</b>	0 %	9,85 %
<b>Mindestrate in Euro</b>	25,-	25,-

Der jährliche Effektivzins und die Höhe der Mindestrate sind abhängig von individuellen Faktoren, z. B. vom Eingang der 1. Rate und der Gesamtlaufzeit (max. 6 Jahre).



## Ja, ich möchte die Teilzahlung nutzen!

Bitte gleich nach Erhalt Ihrer Rechnung dieses Formular ausfüllen und an das DZR senden. Bedenken Sie, dass Ihr Teilzahlungswunsch **nur in Verbindung mit der DZR-Rechnungsnummer** bearbeitet werden kann.

**Rg.-Nr.(n) (bitte unbedingt angeben)** Rechnungsbetrag

In wenigen Tagen erhalten Sie Ihre individuelle Teilzahlungsvereinbarung. **Bitte beachten Sie:** Es ist nicht möglich, mehrere Rechnungen in einer Vereinbarung zusammenzufassen.

### Rechnungsempfängerin oder Rechnungsempfänger

Vorname / Name

Straße / Hausnr.

PLZ / Ort

Geburtsdatum

Telefonnummer für Rückfragen

Meine Zahnarztpraxis

### Bitte wählen Sie

 oder 

**die Höhe der Monatsrate**  
(mind. 25,- Euro monatlich)

**die Laufzeit** (in Monaten)  
(maximal 72 Monate)

### Gewünschter Zahlungsbeginn/-termin

- zum 01. eines Monats  zum 15. eines Monats
- Ich nutze Online-Banking und benötige keine Überweisungsträger.

Ort/Datum

Unterschrift der Rechnungsempfängerin oder des Rechnungsempfängers